



imagine g` S [bdWeadS aeWd_ g fXg` U[ò` /? 8Bfi
↑efS bScS dW\$↑ SdUgSêg[WdfcST Sâf W UgSêg[WdêY Sd

Samsung **MultiXpress** 6322DN/6122FN





Imagine una impresora láser multifunción (MFP, lista para realizar cualquier trabajo, en cualquier lugar.

Un amplio ciclo de vida útil y la mayor velocidad de impresión/copia de su categoría hacen del **MultiXpress 6322DN/6122FN** una opción atractiva. Ofrece un mantenimiento económico, unas funciones intuitivas y cuenta con un panel de funcionamiento que incluye un teclado QWERTY integrado para la comunicación del escáner al correo electrónico.

Componentes



1. ADF (Alimentador de documentos automático) 2. Guía para el ancho del documento 3. Bandeja de entrada de documentos 4. Bandeja de salida de documentos 5. Panel de control 6. Bandeja multifunción 7. Parte delantera 8. Palanca de apertura 9. Cubierta del escáner 10. Bandeja 1 11. Bandeja opcional 12. Soporte de salida 13. Botón de encendido/apagado 14. Toma de corriente 15. Toma de extensión de teléfono (EXT) 16. Toma de línea de teléfono (LINE) 17. Puerto paralelo 18. Puerto USB 19. Puerto de red Network 20. Conector del ADF

Componentes del panel de control



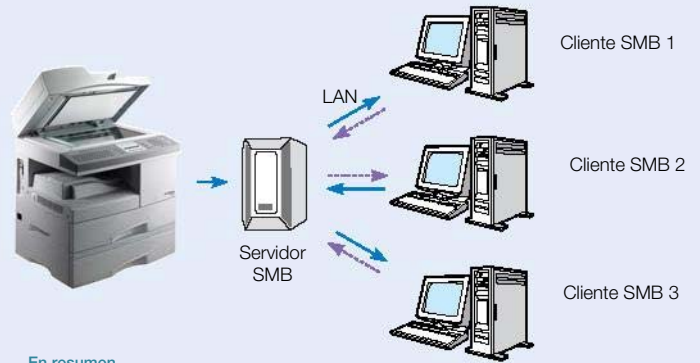
1. Teclado 2. Libreta de direcciones 3. Resolución 4. Remarcar/Pausar 5. Fax 6. Copiar 7. Escanear/Correo electrónico 8. Pantalla 9. Menú 10. Botones de desplazamiento 11. Aceptar 12. Atrás 13. Estado 14. Oscuridad 15. Tipo de original 16. Reducir/Ampliar 17. Dúplex 18. Ahorro de tóner 19. Teclado numérico 20. Marcar sin descolgar 21. Detener/Borrar 22. Iniciar

Escanear a SMB



Con la función de escanear a SMB (Bloque de mensaje de servidor), los usuarios pueden almacenar los documentos escaneados directamente a una carpeta compartida, en el PC del usuario. Se puede indicar hasta un máximo de 20 destinos como carpeta compartida. La función de escanear a SMB es más segura que la de escanear a FTP porque la contraseña está cifrada y permite la transmisión de documentos más grandes que la función de escanear a correo electrónico, puesto que no está limitada por el tamaño del documento.

Es una función muy fácil de usar y práctica para los usuarios ya que no requiere un programa cliente adicional y se puede configurar para carpetas compartidas a través del servidor web incorporado, SyncThru® Web Service. Es compatible con Microsoft Windows, TCP/IP y otros protocolos de red.



En resumen

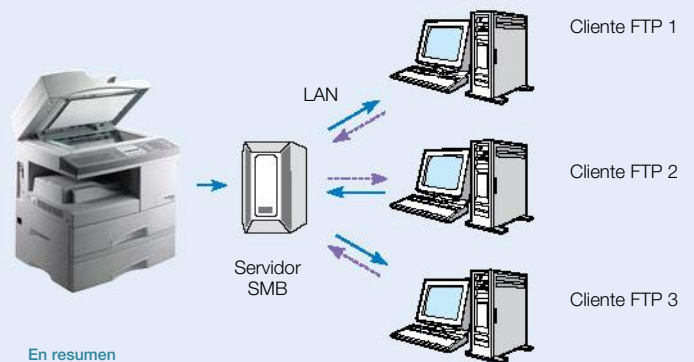
- Transmite grandes cantidades de documentos
- Transmite documentos escaneados directamente al PC, incluso sin un servidor
- Garantiza la seguridad gracias a una contraseña cifrada
- Compatible con hasta 20 destinos
- Ofrece una configuración fácil gracias a SyncThru® Web Service
- Para mayor comodidad, el usuario puede elegir entre archivos PDF, JPEG y TIFF
- Productos compatibles: **MultiXpress** 5530FN, **MultiXpress** 6122FN y **MultiXpress** 6322DN

Escaneado a FTP



Escanear a FTP es una forma eficaz de escanear y transmitir grandes cantidades de documentos. Escanee simplemente los documentos en formato papel para obtener una copia en formato digital que pueda conservar en el directorio que especifique en el servidor FTP de la empresa o externo. Se puede obtener acceso a los datos escaneados que se almacenan en el servidor FTP desde un programa cliente FTP instalado en el PC del usuario o con un explorador web, según convenga.

La función de escanear a FTP se adapta especialmente a los archivos más grandes y supone un complemento útil para la función de escanear a correo electrónico. La función de escanear a FTP puede tratar archivos de proporciones casi ilimitadas, por lo que resulta la herramienta perfecta para archivar los documentos más grandes. La función de escanear a FTP es una solución de escaneado muy eficaz para la transferencia de documentos de gran tamaño.



En resumen

- Compatible con hasta 20 servidores
- Ofrece una configuración fácil gracias a SyncThru® Web Service
- Transmite grandes cantidades de documentos
- Alta velocidad de transmisión
- Permite compartir fácilmente archivos grandes en un servidor con varios usuarios.
- Para mayor comodidad, el usuario puede elegir entre archivos PDF, JPEG y TIFF
- Productos compatibles: **MultiXpress** 5530FN, **MultiXpress** 6122FN y **MultiXpress** 6322DN

SyncThru® Web Service

Aumente la productividad gracias a SyncThruWeb Service. Esta herramienta de configuración de dispositivo de impresión muy fácil de usar no requiere instalación. Está disponible a través del servidor incorporado, al que también se puede obtener acceso mediante explorador web. Ofrece a los administradores la capacidad de cambiar la configuración del dispositivo de impresión individual y de la red, actualizar el firmware y ver el estado de la impresora de red.



Configuración y control remoto de la impresora de red



Uso del explorador web de su elección, sin tener que instalar ningún software adicional



Modificación permitida para el usuario autorizado (protección con contraseña)



Impresión de la hoja de configuración de la impresora de red



Actualización del firmware del dispositivo de impresión y de la tarjeta de red



Software de gestión de documentos

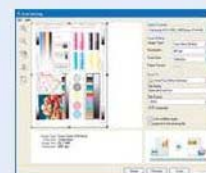
SmarThru® Office



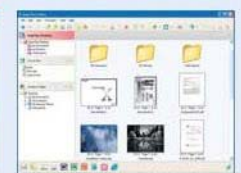
SmarThruOffice de Samsung es una potente aplicación que le permite gestionar documentos para los usuarios de Office. Crea, almacena y permite la modificación de imágenes escaneadas, y las entrega. Las funciones de edición y de gestión de documentos se han mejorado considerablemente con nuevas funciones que permiten el uso fácil y cómodo con el MFP de Samsung en empresas con redes complejas y equipos dispares. Asimismo, se suministra Network scan de forma predeterminada para que los usuarios no tengan que realizar ninguna instalación adicional de aplicaciones. Los usuarios también disfrutarán de la comodidad de escanear los documentos directamente al PC gracias al cliente SmarThru. Con el software Samsung SmarThru®Office, sólo se preguntará cómo ha podido administrar alguna vez documentos sin su ayuda.



Vista de Network scan



Vista de Local scan



Página principal de SmarThru®Office

imagine una fotocopiadora digital dúplex

Standard DADF (Alimentador automático de documentos dúplex)

Permite la creación de documentos de calidad profesional dúplex (impresos a 2 caras) en formatos de copia 4, que incluye 1:1, 1:2, 2:1, 2:2, con sólo tocar un botón. Ofrece ahorro de papel y de costes de equipo adicional. (Sólo el modelo **MultiXpress 6322DN**)



Sólo el modelo **MultiXpress 6322DN**

22 páginas (A4)/min.

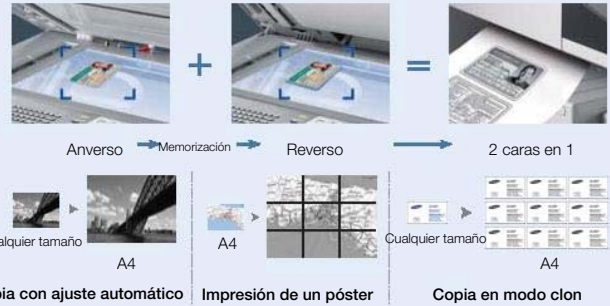
Es la fotocopiadora más rápida de su gama; ahorre tiempo con los documentos voluminosos.



22 ppm/A4

Modificación de copia especial

El alma digital de alta tecnología del MultiXpress 6322DN/6122FN permite un toque final en la creación de documentos gracias a distintas funciones de modificación del documento como fotocopia en modo Clone (clon), Auto-fit (ajuste automático), 2-up (2 arriba), Poster (póster) e ID Card (D.N.I.), además de otras funciones básicas como tamaño del 25% al 400% o multicopia de hasta 999 páginas.



Desplazamiento del margen automático y copia de libros

Crea un borde de encuadernación para el documento, desplazando la imagen horizontal o verticalmente. A continuación, copie todo el libro utilizando las opciones de copia de libros como Left Page (página izquierda), Right Page (página derecha) o Both Pages (ambas páginas).



Capacidad para grandes volúmenes de papel

La bandeja de papel estándar para 550 folios, la bandeja multitarea para 100 folios y la bandeja opcional adicional para 550 folios le proporcionan una mayor capacidad para realizar más copias sin tener que recargar papel, permitiéndole un ahorro de tiempo y de energía.



Máx. 1.200 folios

Funcionamiento sencillo

El panel de funcionamiento con diseño intuitivo dispone de botones ergonómicos de una pulsación, una pantalla LCD clara y un indicador de errores para comprobar el estado de los trabajos en curso y permitir un control más directo.



Funcionamiento sencillo

imagine una impresora láser de alta calidad

Copias impresas

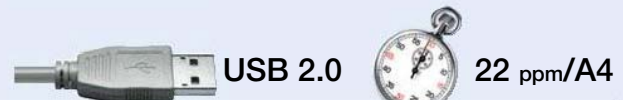
La excelente calidad de hasta 1.200 ppp le permitirá ofrecer una calidad de imagen excepcional.



1.200 x 1.200 ppp

22 páginas/min. (A4)

Gracias a una rápida realización de copias impresas y a la interfaz USB 2.0 de alta velocidad, el tiempo de espera será mínimo.



USB 2.0

22 ppm/A4

Diseños de calidad profesional

La impresión con varios diseños desde la ficha de menú como Multiple Pages per Side (varias páginas por cara), Scaling (escala), Fit to Page (ajustar a la página), Poster (póster), Duplex Printing (impresión dúplex), Booklet Printing (impresión de folletos), Watermark (marca de agua) y Overlay (sobreposición) le permitirán creaciones de estilos profesionales.



Borde largo a doble cara



Borde corto a doble cara



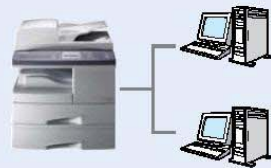
Escala



Marca de agua y sobreposición

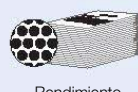
Impresión por red

Las capacidades avanzadas del MultiXpress 6322DN/6122FN pueden compartirse en una red gracias al kit de red integrado que ofrece una gestión sencilla de la impresión y satisface las necesidades de un grupo de trabajo pequeño.



Botón de ahorro de tóner que permite hasta un 30% de ahorro

Sólo tiene que pulsar una vez el botón para reducir el consumo de tóner en un 30%, sin dejar de obtener copias impresas de alta calidad, con un tono un poco más claro.



Rendimiento estándar del tóner
8.000 folios



Rendimiento del tóner con la función de ahorro
8.000 folios + 2.400 folios

Consumible económico en 2 piezas

Permite maximizar el uso de la unidad del tambor para 20.000 páginas si se sustituye el cartucho de tóner para 8.000 páginas por separado, por lo que se amplía el uso del tambor.



Unidad del tambor
Rendimiento para 20.000 páginas



Cartucho de tóner
Rendimiento para 8.000 páginas

imagine un escáner inteligente

Escanear a correo electrónico



La solución eficaz de escanear a correo electrónico de Samsung permite enviar documentos por correo electrónico a cualquier destinatario en el mundo directamente desde una impresora multifunción conectada a la red.

Una herramienta de productividad eficiente

La solución de escanear a correo electrónico de Samsung es una eficiente herramienta de productividad para cualquier PYME o grupo de trabajo dentro de una empresa de tamaño mayor. Por ejemplo, los miembros del equipo de fusiones y adquisiciones podrán compartir informes confidenciales o artículos de noticias con los compañeros que elijan. Sólo tendrán que escanear las páginas de su elección utilizando un MFP de Samsung, seleccionar la dirección, incluir un asunto de mensaje con el teclado y enviar el documento. Cada cual recibe la información que necesita y, al contrario de lo que sucede con los faxes, se mantiene la confidencialidad desde el envío hasta la recepción.

Nueva gestión para escanear con LDAP

La solución de escaneo digital envía los documentos escaneados a varios destinos como el correo electrónico, el PC (red), el servidor SMB (Bloque de mensaje de servidor) o un servidor FTP (Protocolo de transferencia de archivos). Escanear a correo electrónico dispone de la función de libreta de direcciones a través del servidor LDAP. LDAP (Protocolo ligero de acceso a directorios) es un protocolo de red para solicitar y modificar servicios de directorio que se ejecutan sobre TCP/IP. Si la empresa del usuario ha elegido esta solución, siempre se dispondrá de la libreta de direcciones de correo electrónico más actualizada. Los formatos de archivo PDF, JPEG y TIFF son compatibles con el escaneo digital y la configuración de los servidores SMB, FTP y LDAP se ejecutarán con SyncThru™ Web Service.

Escanear en red

La solución avanzada de escanear en red de Samsung le ofrece una forma fácil de capturar y almacenar la información de documentos en formato papel. La función de escanear en red ofrece el mismo enfoque sencillo que las demás soluciones de escaneo y convierte a su MFP conectado a la red Samsung en un motor eficaz para capturar y compartir información. Ahora ya puede escanear directamente en el sistema de gestión de documentos.



1-Registrar dirección de correo electrónico 2-Escanear documento 3-Enviar a varios destinatarios de correo electrónico

Escanear en red



En resumen

- Escanee directamente al PC en red, con el software cliente instalado
- Escanee sin esfuerzo con los MFP de Samsung: series SCX-4X20, **MultiXpress** 6X20, **MultiXpress** 5X30, **MultiXpress** 6X22 o CLX-3160 hacia cualquier destino de la red
- Ideal para capturar y compartir información
- Se integra con los sistemas de gestión de documentos
- Para mayor comodidad, el usuario puede elegir entre archivos PDF, JPEG y TIFF
- Productos compatibles: *SCX-4520/4720F/4720FN, *6220/6320F, **MultiXpress** 5530FN/5330N, **MultiXpress** 6122FN/6322DN, CLX-3160FN/3160N

* Se requiere una tarjeta de red para estos modelos.

Especificaciones

MultiXpress 6322DN

MultiXpress 6122FN

Impresión Velocidad * Resolución Tiempo para primera impresión Emulación Impresión dúplex	Hasta 22 ppm en A4 (23 ppm en formato Carta) Velocidad de impresión dúplex: hasta 12,5 pulg./min. en A4 (13 pulg./min en formato carta) Hasta 1.200 ppp de salida efectiva Menos de 12 segundos (en modo de espera) PCL6, PostScript 3 Estándar
Copia Velocidad ** Resolución (óptica) Tiempo para primera copia Rango de Zoom Multi copias Copias dúplex	Hasta 22 cpm en A4 (23 cpm en formato carta) 600x600ppp texto, modo texto/foto: 600x300ppp modo foto: 600x300ppp (Platen), 600x600ppp (DADF) 600x600ppp texto, modo texto/foto: 600x300ppp modo foto: 600x300ppp (Platen), 600x600ppp (ADF) 10 segundos 25~400% (Platen), 25~100% (ADF) 1~999 folios Estándar (1:2, 2:2) Estándar (1:2)
Escáner Compatibilidad Método Resolución (óptica) Resolución (mejorada) Escaneado a Largo de escaneado efectivo Ancho de escaneado efectivo Profundidad de bits del color Ancho de bits en B/N Escala de grises	Estándar Twain, estándar WIA CCD del color 600 x 600 ppp Máx. 4.800 x 4.800 ppp Correo electrónico, FTP, SMB, Cliente Platen: 356 mm (14"), ADF: 356 mm (14") 208 mm (8,2") Interno: 36 bits, Externo: 24 bits 1 bit para el modo texto, 8 bits para el modo de grises 256 niveles
FAX Compatibilidad Línea aplicable Velocidad de módem Velocidad de transmisión *** Modo de compresión Velocidad de escaneado **** Resolución Memorización Marcación automática	ITU-T Grupo 3 Red telefónica pública conmutada (PSTN) o detrás de una centralita (PABX) 33,6 Kbps Aprox. 3 segundos por página MH / MR / MMR (modo ECM) / JBIG / JPEG 2,5 s/A4 a 203 x 98 ppp, DADF (tiempo de escaneado) 3,2 s/A4 a 203 x 98 ppp, DADF (tiempo de escaneado de varias páginas) Estándar: 203 x 98 ppp Fino: 203 x 196 ppp Súper fino: 203 x 391 ppp, 300 x 300 ppp, 406 x 392 ppp 8 MB (aprox. 640 páginas en ITU-T #1 Chart) Marcación con una pulsación: 40 ubicaciones Marcación rápida: 240 ubicaciones (incluida la marcación con una pulsación)
Manejo del papel Capacidad de entrada y tipos Capacidad de salida y tipos Tamaño de medios (para imprimir) Tamaño de medios (para fax y copiar) Tipo de medios Capacidad ADF Tamaño de documentos ADF	Bandeja con capacidad para 550 folios (75 g/m, 20 lbs), Bandeja MP de 100 folios 250 folios a una cara (75 g/m2, 20 lbs) Bandeja principal: A4, Carta, Oficio, Folio Bandeja MP: A4, Carta, Oficio, Folio, Ejecutivo, Sobre, #10, DL, C5, B5, A5, C6 Sob. Sobre Monach., A6, Personalizado (min.: 76 x 127 mm (3,00 x 5,00 pulg.), Máx.: 216 x 356 mm (8,50 x 14,00 pulg.) para fax : Carta, A4, Oficio Bandeja principal: Papel normal Bandeja MP: Papel normal, transparencia, sobre, etiquetas, tarjetas, grueso, fino, algodón, color, preimpreso, reciclado, bond, archivo DADF 50 folios (20 lb, 75 g/m2) ADF 40 folios (20 lb, 75 g/m2) Ancho: 142~216 mm (5,6"~8,5") Largo: 128 ~ 356 mm (5"~14,0") Ancho: 174~ 216 mm (6,9"~8,5") Largo: 128 ~ 356 mm (5"~14,0") para escaneado de una página 128 ~ 400 mm (5"~15,7") para escaneado de varias páginas para escaneado de una página 128 ~ 400 mm (5"~15,7") para escaneado de varias páginas
General Dimensión (An x Prof x Al) Peso con consumibles LCD Memoria del sistema Interfaz Compatibilidad del SO ***** Tiempo de calentamiento Nivel de Ruido***** Requisitos de potencia Requisitos de consumo Condiciones de funcionamiento Ciclo de Trabajo mensual	560 x 430 x 495 mm (22" x 16,9" x 19,4") 560 x 430 x 455 mm (22" x 16,9" x 18") 25,65 kq (56,5 lbs) 22,55 kq (49,7 lbs) 2 líneas x 20 caracteres 64 MB USB 2.0 (alta velocidad), IEEE 1284, Ethernet 10/100 base Tx Windows Me/NT4.0/2000/XP(32/64bit)/Vista -Varios SO de Linux (sólo a través de la interfaz USB) incluyendo Red Hat 8 ~ 9, Fedora Core 1~4, Mandrake 9.2~10.1 y SuSE 8.2~9.2 -Mac 10.3, 10.4, Windows Terminal Services Menos de 25 segundos (desde el modo suspendido) Calentamiento: inferior a 48 dBA En espera: inferior a 40 dBA Imprimir, copiar, escanear: inferior a 65 dBA 110~127 VCA 50,60 Hz, 6,0 A o 220~240 VCA, 50/60 Hz, 3,5 A Modo suspendido: 28 W Modo de espera: 100 W Medio: 450 W Temperatura: 10 °C ~ 32 °C (50 °F ~ 89 °F) Humedad: 20% ~ 80% HR Hasta 20.000 páginas
Consumibles Tipo Rendimiento ***** Código del Modelo	Cartucho en 2 piezas Tóner: Rendimiento medio por cartucho 8.000 folios estándar. Tóner: SCX-6320D8 Tambor: SCX-6320R2
Opciones Red Otros	Estándar Bandeja para papel: Bandeja para papel 1EA x 550 folios(SCX-S6122A) Armario: SCX-6320G5

*La velocidad de impresión dependerá del sistema operativo que se use, del rendimiento informático, del software de la aplicación, del método de conexión, del tipo y tamaño de medios, así como de la complejidad del trabajo
 **La velocidad de copiado se basa en la copia múltiple de un documento
 ***Situación: resolución estándar, MMR(JBIG), velocidad máxima del módem, fase °C por ITU-T No.1 Chart, Memoria Tx, ECM
 ****Situación: ITU-T No.1 Chart, resolución estándar
 *****Visite www.samsungprinter.com para descargar la última versión del software
 *****Nivel de presión del sonido, ISO7779
 *****Valor del rendimiento declarado de conformidad con ISO/IEC 19752 Tambor: 20.000 folios

Distribuido por

El diseño y las especificaciones podrán modificarse sin previo aviso.
 Las marcas comerciales de otras empresas mencionadas en esta publicación pertenecen a sus respectivos propietarios.